

ASCHWANDEN & PARTNER

Ingenieure & Planer
 ETH/SIA AG
 Bandwiesstrasse 3, 8630 Rüti
 Tel. 055 251 53 20
 info@aschwanden-partner.ch
 www.aschwanden-partner.ch

PraktikantIn Bauingenieur gesucht

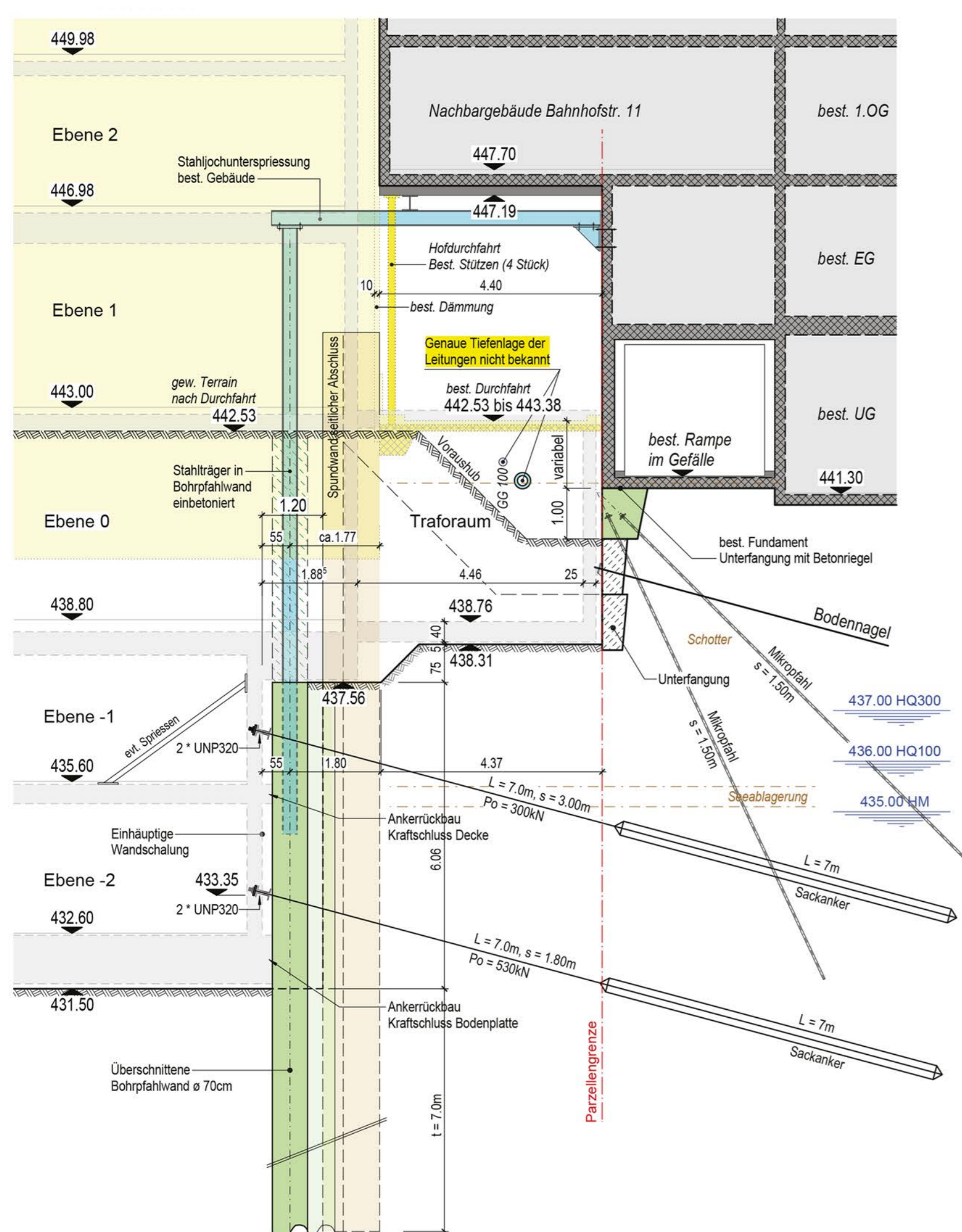
Suchst Du Einsicht und Praxiserfahrung in den Bereichen konstruktiver Ingenieurbau, Brückenbau und Geotechnik?

Wir bieten Dir die Möglichkeit zu folgenden Arbeiten:

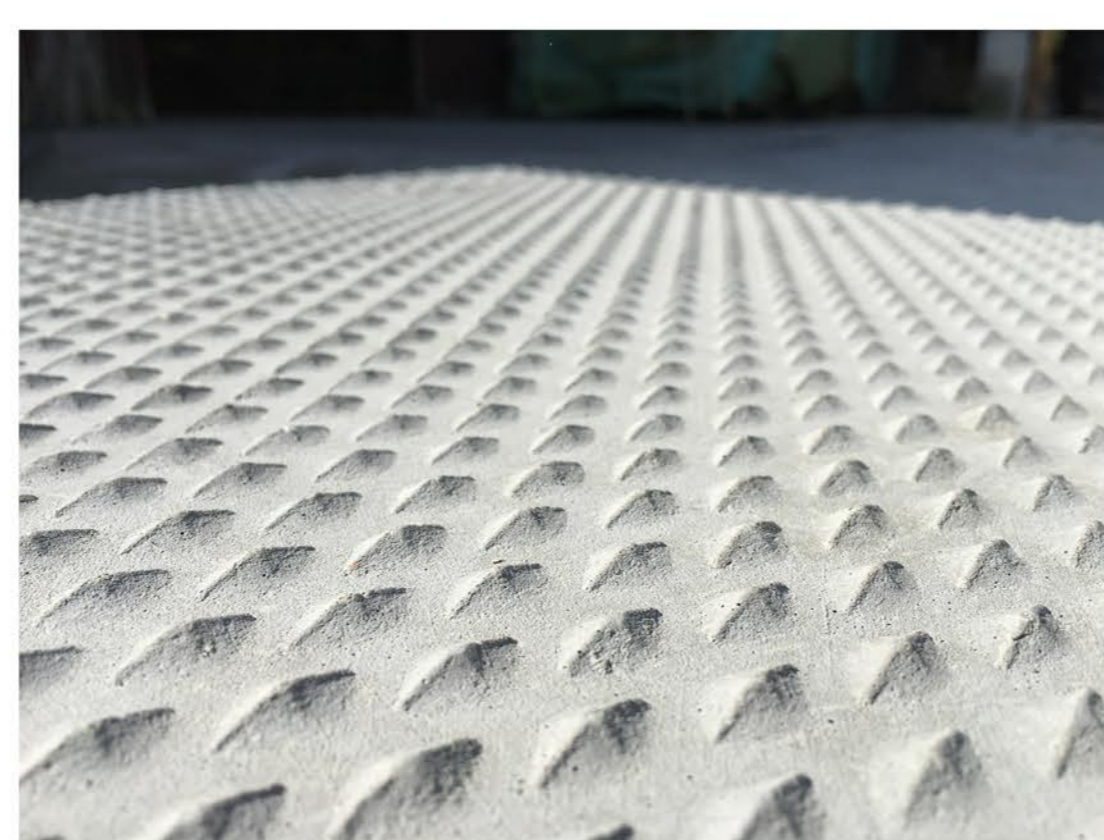
- Ausführungsstatik von Geotechnik-, Brücken- und Hochbauten
- Erfahrung im Umgang mit den Programmen von Cubus, Axis, Tremuri und DC
- Mitarbeit an innovativen und anspruchsvollen Projekten wie UHFB, BIM und Erdbebeningenieurwesen
- Devisierung, Baustellenbesuche und Hilfsbauleitung

Hinsichtlich Start und Dauer des Praktikums sind wir flexibel.

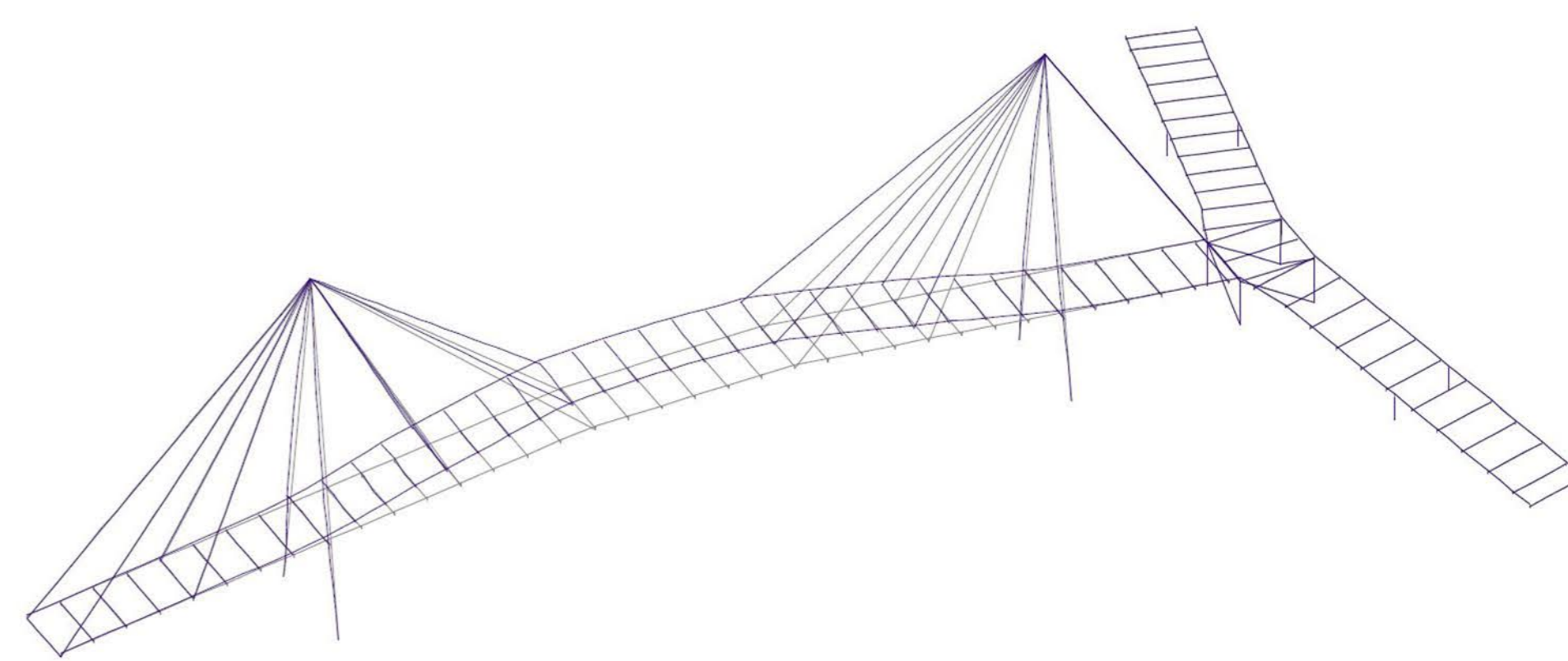
Haben wir Dein Interesse geweckt? Gerne erwarten wir Deine Bewerbung.



Baugrubensicherung Zentrumsüberbauung Kloten



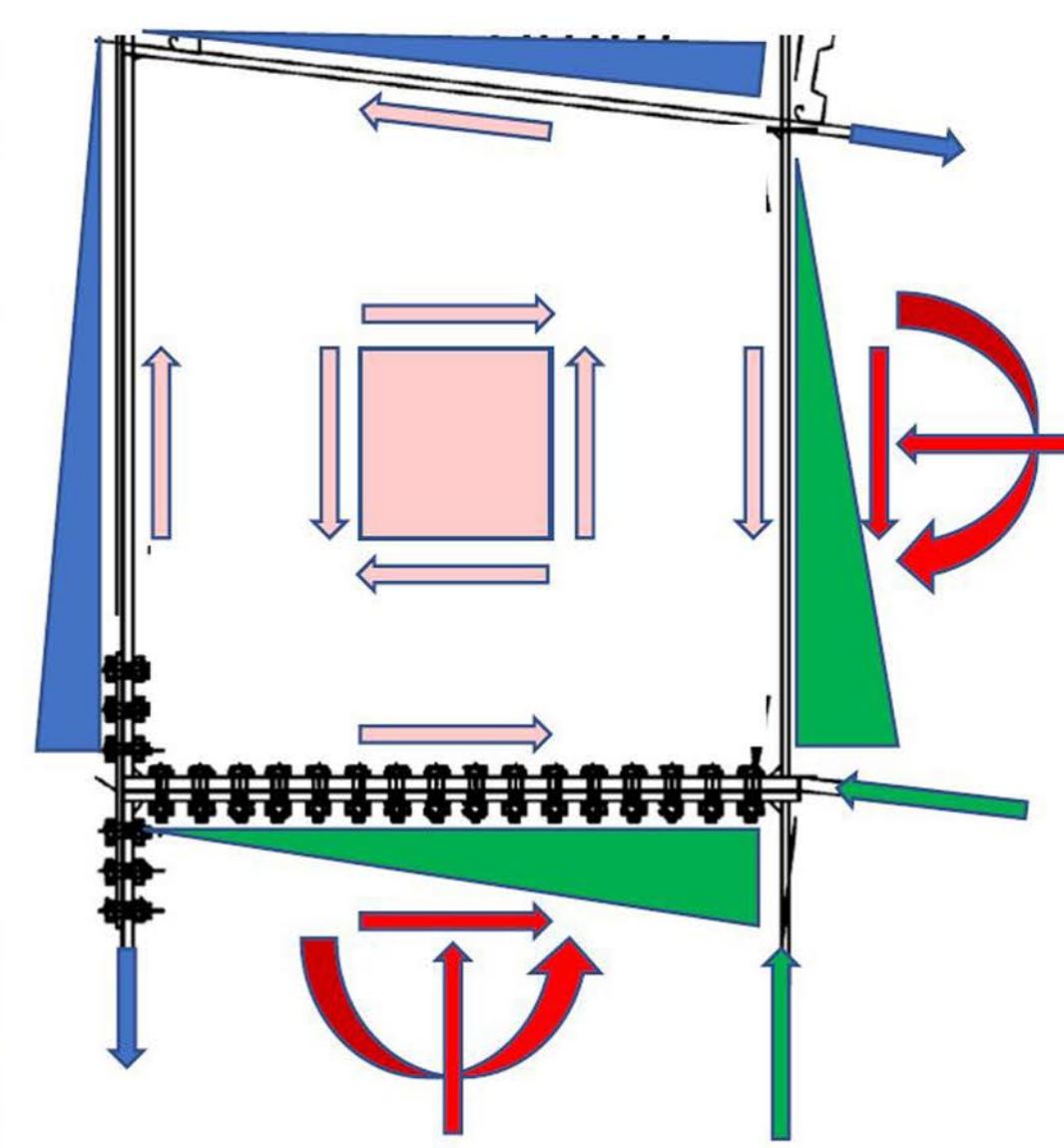
UHFB Brücke in Wetzikon



Erdbebenüberprüfung Brücke Hohenrainweg Zürich



Einheben Brückenplatten in Wald



Stringer Tafel Modell Verstärkung Eishalle Wetzikon