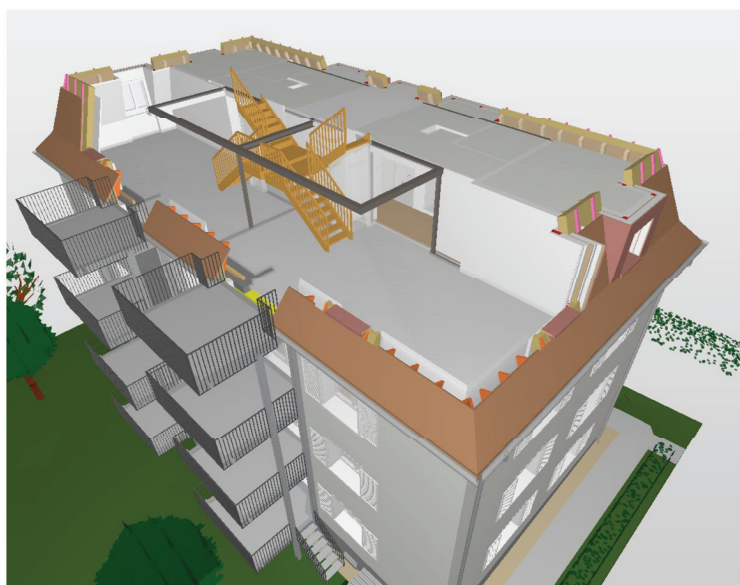


MFH Langmauerstr. 108, Zürich Erdbebenüberprüfung

Das im Jahr 1926 erstellte Gebäude wurde mittels einer Totalsanierung dem heutigen Wohnungsstandard angepasst. Nebst den neuen Balkontüren und vertikalen Lastauswechslungen wurden folgende Massnahmen hinsichtlich Erdbbensicherheit getroffen: Um das Herabfallen der Holzdecken bzw. Umkippen von Mauerwerkswänden zu verhindern, wurden im Rahmen der Umbaumasnahmen die Auflagersituation der Holzbalkendecken sowie die vorhandene Einbindung der Mauerwerkswände überprüft und wo nötig mittels Stahlwinkeln gehalten. Das Projekt wurde mittels BIM realisiert. Bereits in frühen Phasen wurden Konfliktprüfungen der einzelnen 3D-Fachplanermodelle durchgeführt. Die Stahlbauarbeiten wurden räumlich aufkonstruiert und auf die Laser-Scan-Bestandesmasse passgenau produziert.



Überprüfung MFH Langmauerstrasse 103, Zürich 2017 - 2018

Gesamtkosten

3.9 Mio

Bauherrschaft

Stiftung Pro Senectute Schweiz

Architekten

BKG Architekten AG, Zürich

