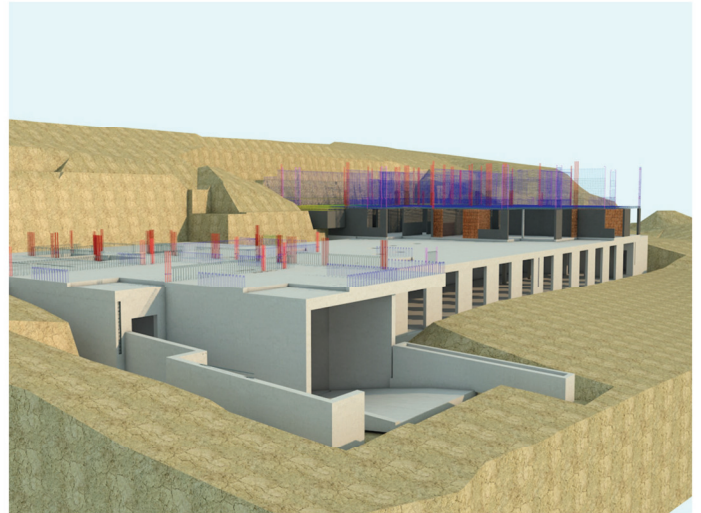


„Im Rebberg“ Alterswohnen - Herrliberg

Die Baugrube für die neuen Alterswohnungen „Im Rebberg“ wurde im Schutz einer ca. 15m hohen Nagelwand mit zum Teil vorgespannten Ankern und Nägeln abgeteuf. Die zwei neuen Wohnkomplexe stehen auf einer durchgehenden Tiefgarage und einem gemeinsamen Erdgeschoss, welches Praxis- und Technikräume umfasst. Das Projekt wurde mittels BIM realisiert. Bereits in frühen Phasen wurden Konfliktprüfungen der einzelnen 3D-Fachplanermodelle durchgeführt. Die Hauptmengen für die Submission der Baugrube stammten aus dem 3D - Baugrubenmodell. Baukontrollen, Bewehrungsabnahmen, Termin- und Pendenzenmanagement erfolgten vor Ort mittels App und Tablet.



Alterswohnen „Im Rebberg“, Herrliberg 2018 - 2020

Bausumme
35 Mio
Bauherrschaft
Schweizerische Mobiliarversicherung
Architekt
Bob Gysin und Partner AG, Zürich
Generalunternehmer
S+B Baumanagement AG, Olten