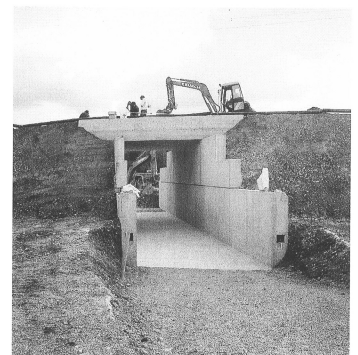
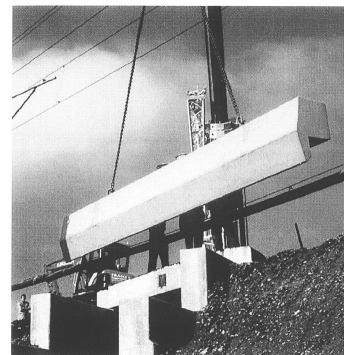


Neubau Bahnunterführung Tann Auf den Punkt gebracht

Für einen privaten Bauherrn wurden zwei neue Bahnunterführungen durch bestehende SBB-Dämme erstellt. Während einer Wochenendsperrung wurden die vorgefertigten Betonelemente versetzt und hinterfüllt. Genaue Terminplanung und optimale Organisation waren Voraussetzung für die pünktliche Wiederaufnahme des Zugverkehrs am Montag um 04.30 Uhr.



Neubau Bahnunterführung Tann

Standort

Tann/ZH

Ausführung

1997

Bauherrschaft

E. Meier AG, Tann/ZH

Gesamtkosten

0.8 Mio.

